

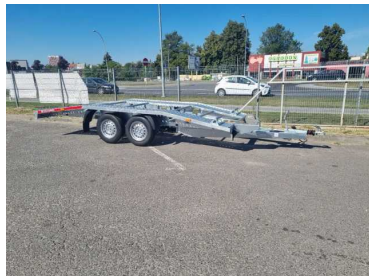
laweta do przewozu samochodów 4,5x2,05m 2.7T R14C

11 900

PLN NETTO

14 637

PLN



Marka	TEMARED	Nowy	Tak
Rok produkcji	2022	VAT faktura	Tak
Finansowanie	Tak	Kraj pochodzenia	Polska
Bezwypadkowy	Tak	Dopuszczalna masa całkowita	2700
Dopuszczalna ładowność	2085	Liczba osi	2

Cena netto: 11 900 zł

Cena brutto: 14 637 zł

DANE TECHNICZNE

Wymiary skrzyni: 4500 x 2050 mm

Seria przyczep: CAR 4520S

Zawieszenie: osie 2x 1350 kg

DMC: 2700 kg (możliwość zmiany na mniejsze DMC)

Ładowność - 2085 kg

Koła: 185R14C

WYPOSAŻENIE STANDARDOWE LAWETY

- 2x oś 1350 kg AL-KO lub KNOTT
- urządzenie najazdowe AL-KO lub KNOTT
- najazdy
- wciągarka
- koło podporowe
- obejmą koła podporowego
- kliny pod koła
- uchwyty klinów

INFORMACJE DODATKOWE

Wystawiamy wszystkie potrzebne dokumenty do rejestracji: Fakturę VAT 23%, Homologację Europejską, oświadczenie dealerskie.

Koszt rejestracji naszej przyczepy to tylko 121,50 zł w wydziale komunikacji

24 miesiące gwarancji + instrukcja obsługi i eksploatacji przyczepy

Do każdej przyczepki dajemy ramkę na tablicę rejestracyjną

Możliwość zmniejszenia DMC

Producent przyczepy: TEMARED

Możliwy transport przyczepy za dopłatą 200 zł do województw podanych poniżej:

- Podkarpackie
- Małopolskie
- Świętokrzyskie

Zdjęcie poglądowe

OGŁOSZENIE NIE STANOWI OFERTY W ROZUMIENIU KODEKSU CYWILNEGO